

VENDESI
DUE ABITAZIONI A SCHIERA
VISTA LAGO

LOMBARDI EUGENIO SAS DI LOMBARDI MIRCO & C.
VIA MIGNANO, 34/F 25072 BAGOLINO (BS)



STUDIO EMMEGI
Dott. Ing. Stagnoli Giampietro
Dott. Arch. Brugnoli Michele
Dott. Arch. Care' Italia

Via Caduti, 136
25072 Ponte Caffaro (BS)
Tel. 0365.990638-fax.0365.909907
e-mail info@studioassociatoemmegi.it



STUDIO EMMEGI
Dott. Ing. Stagnoli Giampietro
Dott. Arch. Brugnoli Michele
Dott. Arch. Care' Ilaria

Via Caduti, 136
25072 Ponte Caffaro (BS)
Tel. 0365.990638-fax.0365.905907
e-mail info@studioassociatoemmeGi.it



LOMBARDI EUGENIO SAS DI LOMBARDI MIRCO & C.
VIA MIGNANO, 34/F 25072 BAGOLINO (BS)

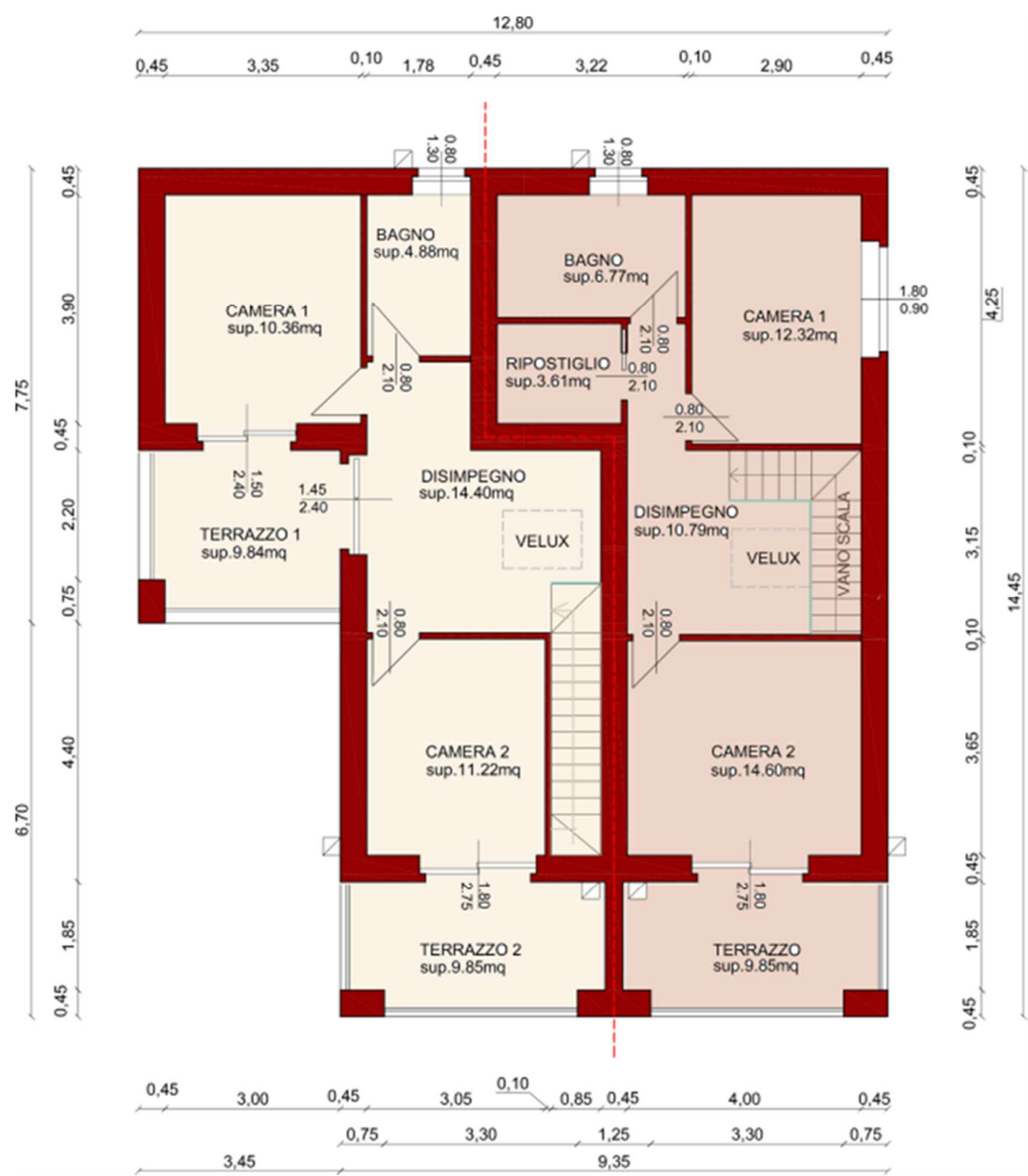
SUP. COMMERCIALE ABITAZIONE 1 = 73.00mq (P.T)+63.00mq (P.1°) = 136.00mq +31.60mq di portico

SUP. COMMERCIALE ABITAZIONE 2 = 66.00mq (P.T)+66.00mq (P.1°) = 132.00mq +21.50mq di portico

PIANO TERRA

ABITAZIONE 1

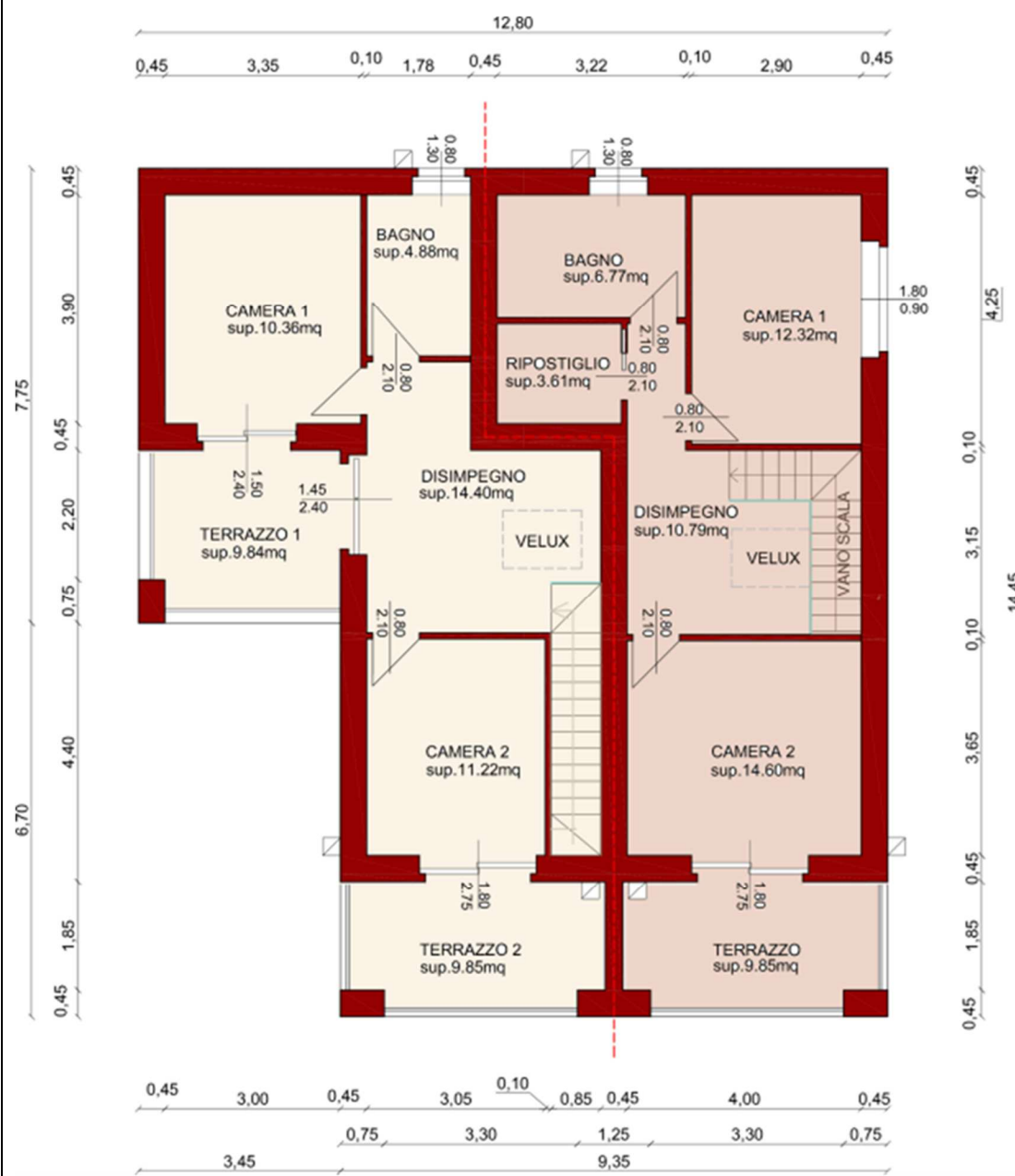
ABITAZIONE 2



PIANO PRIMO

ABITAZIONE 1

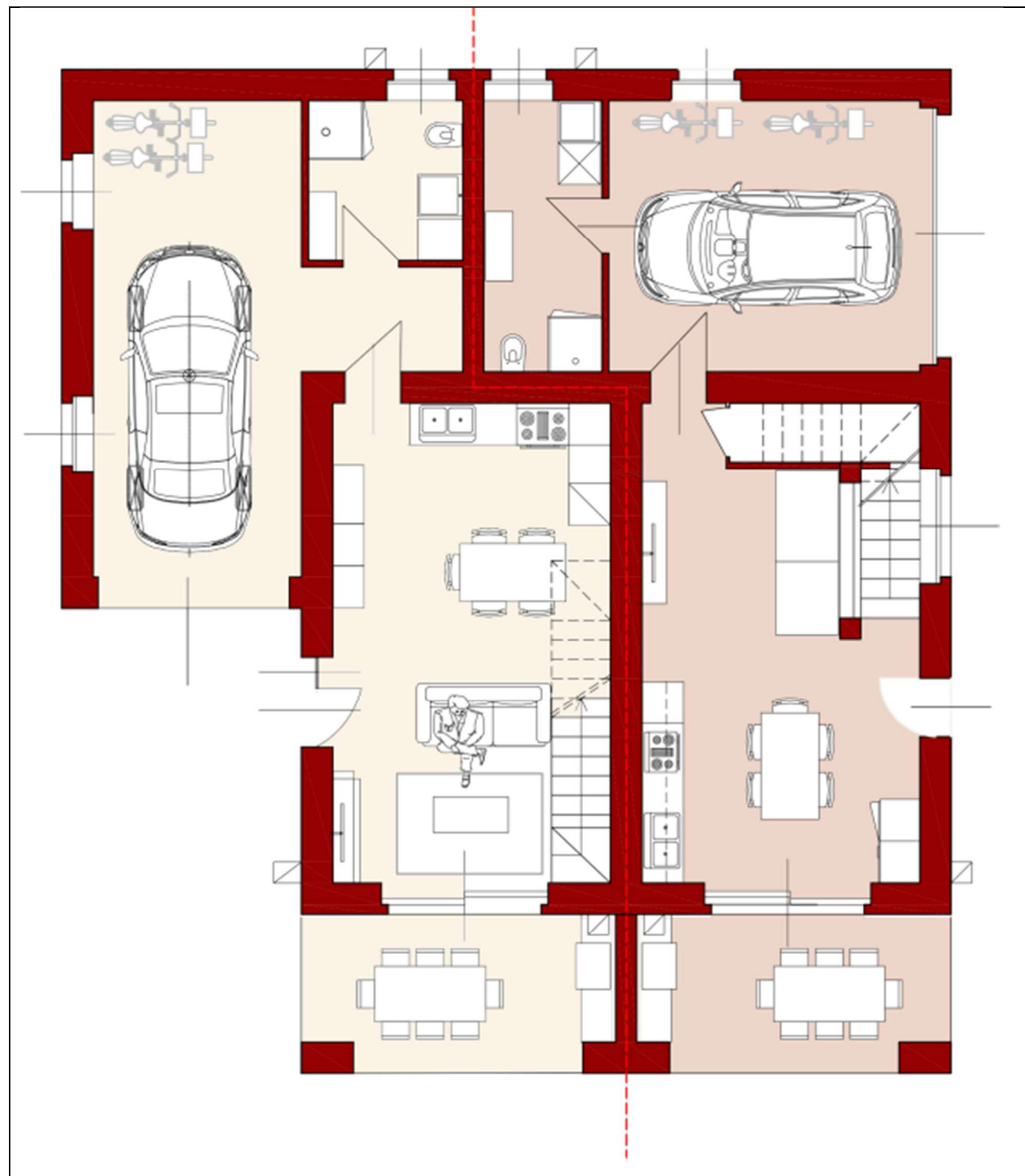
ABITAZIONE 2



PIANO TERRA

ABITAZIONE 1

ABITAZIONE 2



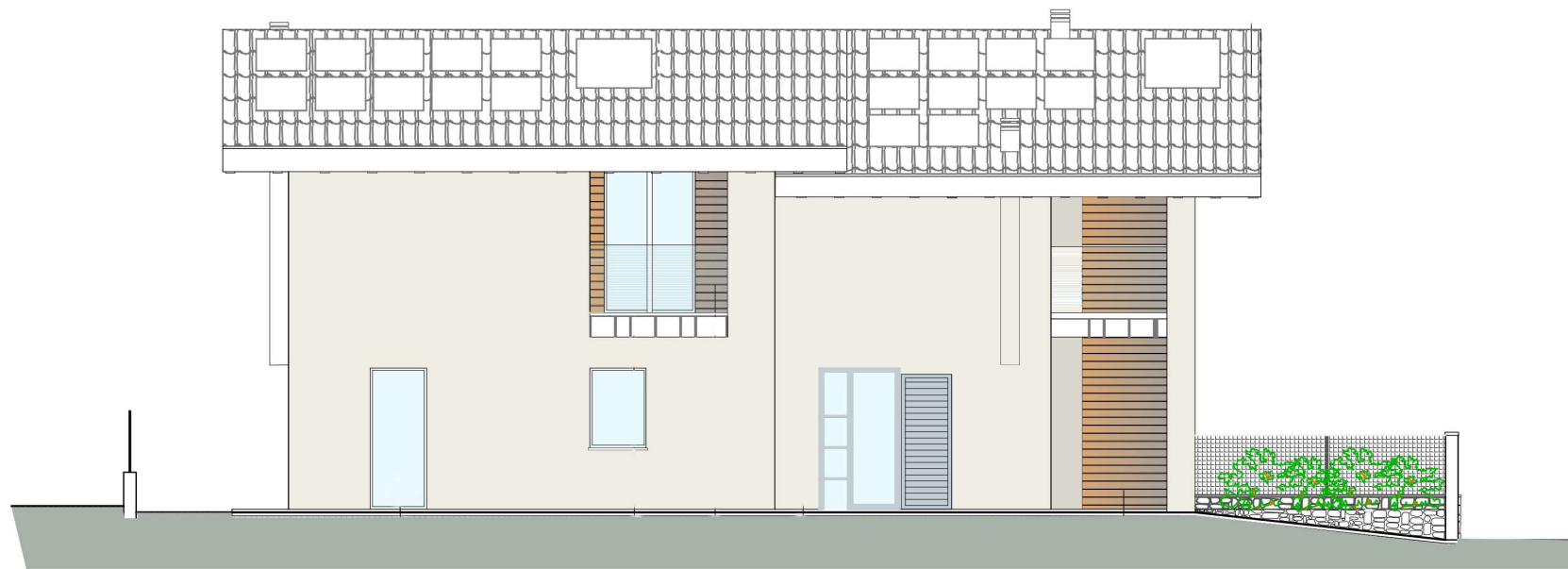
PIANO PRIMO

ABITAZIONE 1

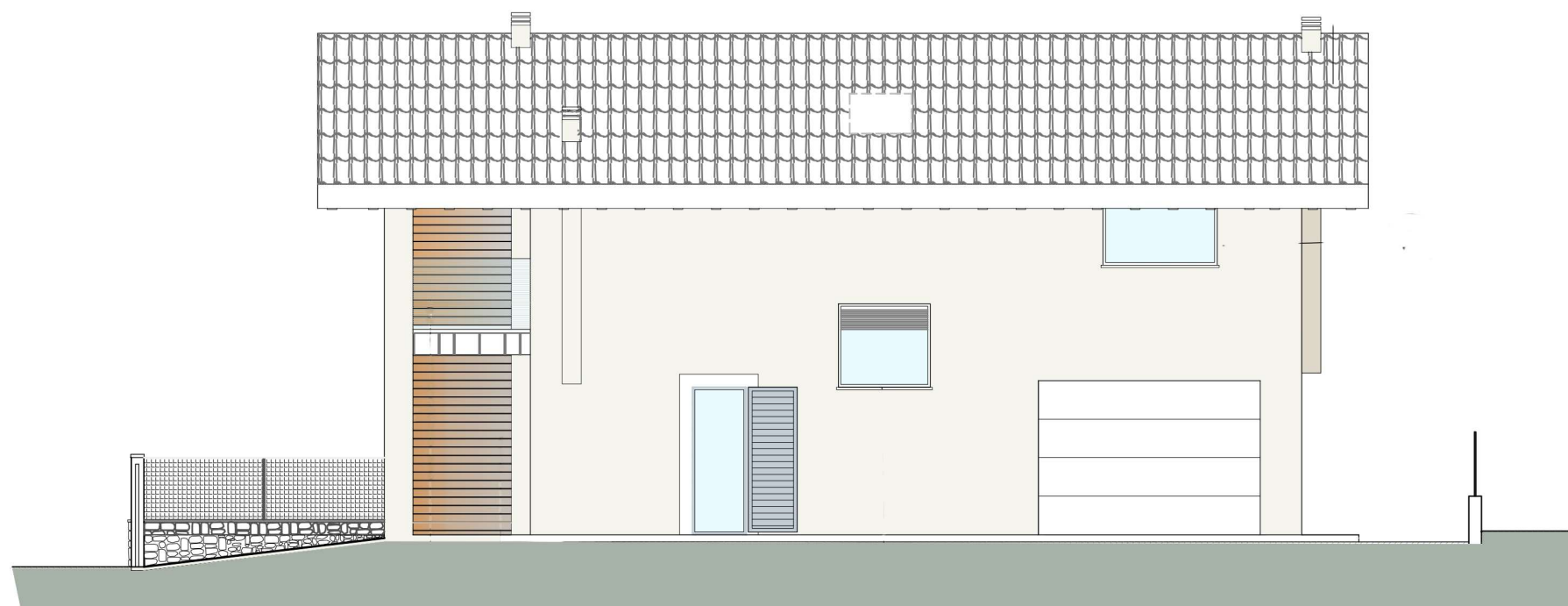
ABITAZIONE 2



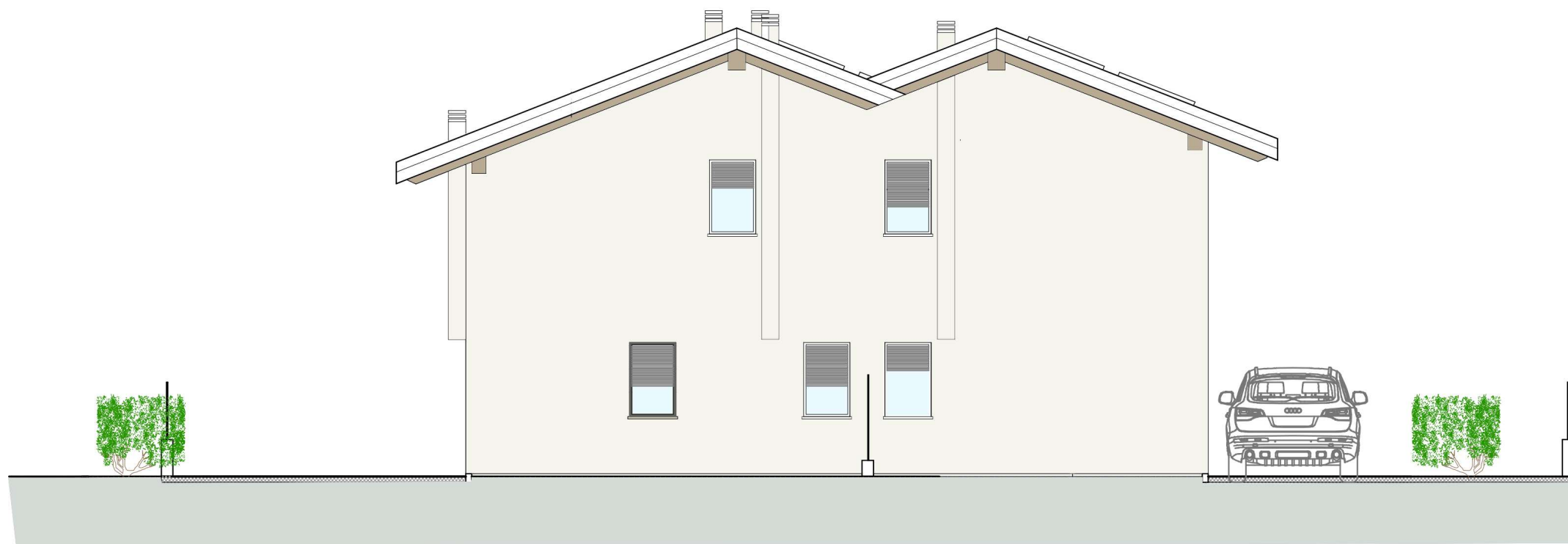
PROSPETTO SUD



PROSPETTO NORD



PROSPETTO OVEST



PROSPETTO EST (VISTA LAGO)



STUDIO EMMEGI
Dott.Ing. Stagnoli Giampietro
Dott.Arch. Brugnoli Michele
Dott.Arch. Care' Ilaria

Via Caduti, 136
25072 Ponte Caffaro (BS)
Tel.0365.990638-fax.0365.909907
e-mail info@studioassociatoemmegi.it